

SMLOUVA O POSKYTNUTÍ SOCIÁLNÍ SLUŽBY



I.

Smluvní strany

KLIENT



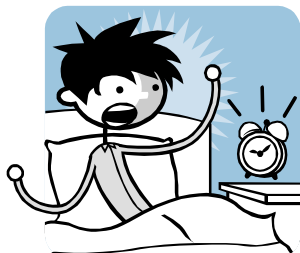
POSKYTOVATEL - DSS LITVÍNOV



II.

Druh, čas a forma sociální služby

Pobytová – 24 hodin denně



III.

Místo poskytnutí služby

Zátiší 177, Litvínov-Janov 435 42



IV.

Rozsah činností a úkonů v rámci poskytování sociální služby

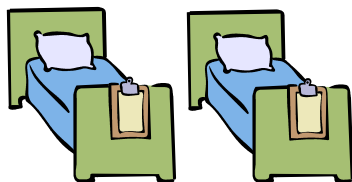
1. základní sociální poradenství



2. ubytovací služby



jednolůžkový pokoj



dvoulůžkový pokoj



tří a vícelůžkový pokoj

3. stravování



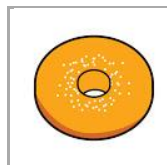
snídaně



svačina



oběd



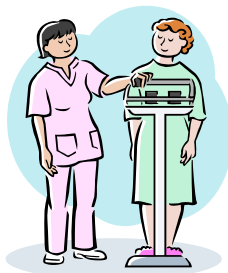
svačina



večeře

4. poskytovaná péče

a) základní ošetrovatelská péče



Zdravotní péče bude zajištěna ve spolupráci se smluvními lékaři, kteří docházejí do DSS:

- **praktický lékař**



- **psychiatr**



- **zubař**



b) pomoc při zvládnání běžných úkonů péče o vlastní osobu a pomoc při hygieně



c) výchovné, vzdělávací a aktivizační činnosti

škola -



zájmové činnosti -



e) zprostředkování kontaktu se společenským prostředím

rodina -



nákupy -



f) poskytování sociálně terapeutických činností (činnosti v dílnách, učebnách, cvičných bytech apod.)



Keramická dílna



Dřevodílna

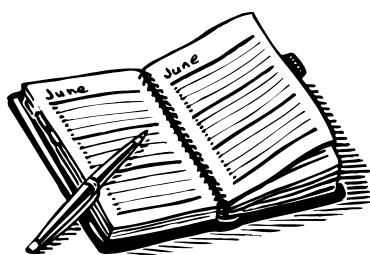


Rukodílna

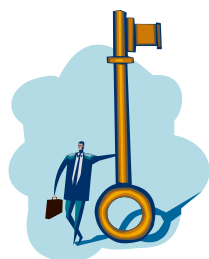


Cvičný byt

g) pomoc při uplatňování základních práv a oprávněných zájmů



h) individuální plány (osobní cíle)



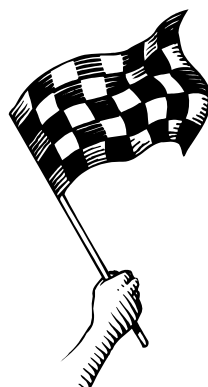
klíčový pracovník



sociální pracovníce



přání a



cíle

V.

Úhrady za poskytované služby



1. z vlastních příjmů (důchod, platby zák. zástupců apod.)



strava



ubytování

2. z příspěvku na péči



hygiena



pomoc při zvládání běžných úkonů

3. fakultativní a zprostředkované služby z kapesného, spoření apod.

Fakultativní služby:



internet



doprava

Zprostředkované služby:



komunální odpad



rádio



televize

VI.

Poskytované služby bez úhrady

a) základní sociální poradenství

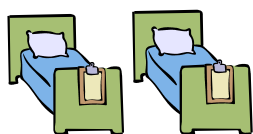


b) základní ošetrovatelská péče



VII.

Výše úhrady a způsob jejího placení



ubytování 150,- Kč denně/dvoulůžkový pokoj +



strava (normální) 130,- Kč denně

Úhrada z příspěvku na péči (100% částky náleží Domovu)



Depozitní účet



účet 78-7176500297/0100



VIII.

Individuální plánování

Osobní cíle, které lze realizovat prostřednictvím této sociální služby:



IX.

Další ujednání

Povinnosti klienta



umožnit vstup do pokoje



zákaz kouření v budově

Práva klienta



podpora partnerských vztahů



úschova cenností

Další práva a povinnosti klienta jsou uvedena v Domovním řádu DSS Litvínov.

X.

Výpovědní důvody a výpovědní lhůty

Kdykoli je možné dát výpověď ze strany klienta a odstěhovat se domů nebo do jiného zařízení.

Domov může také ukončit klientovi smlouvu, pokud nebude dodržovat jeho pravidla.

